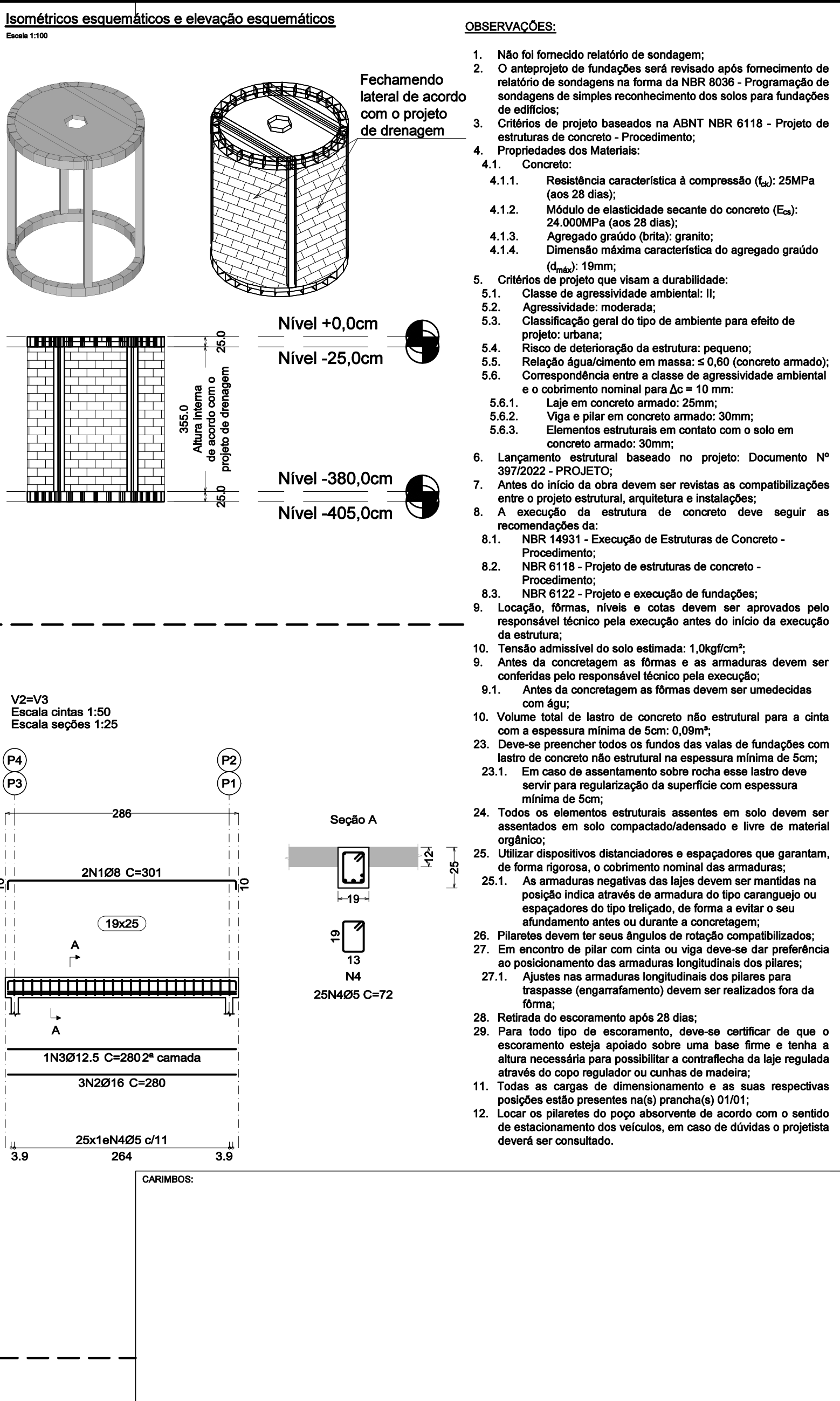
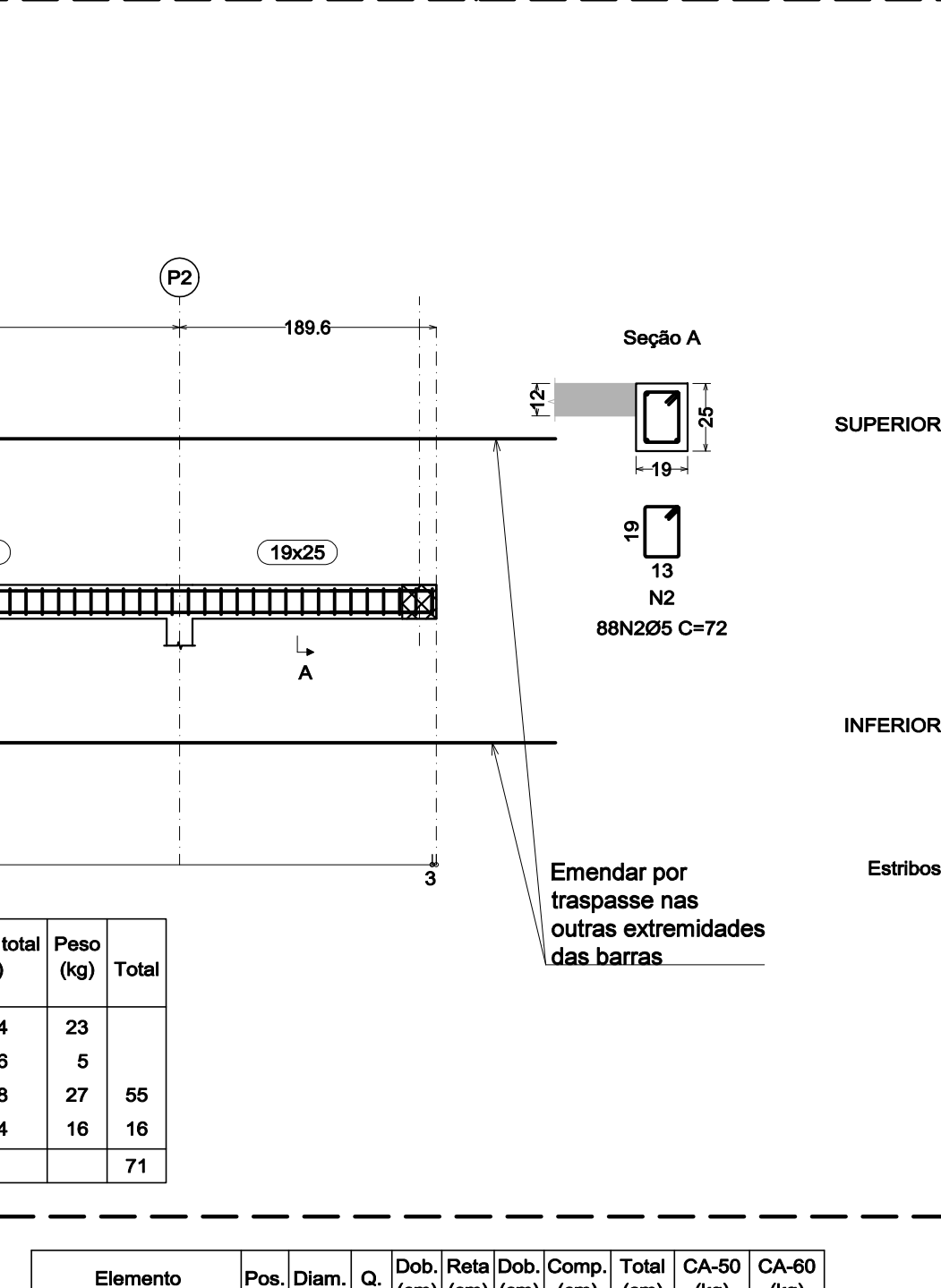
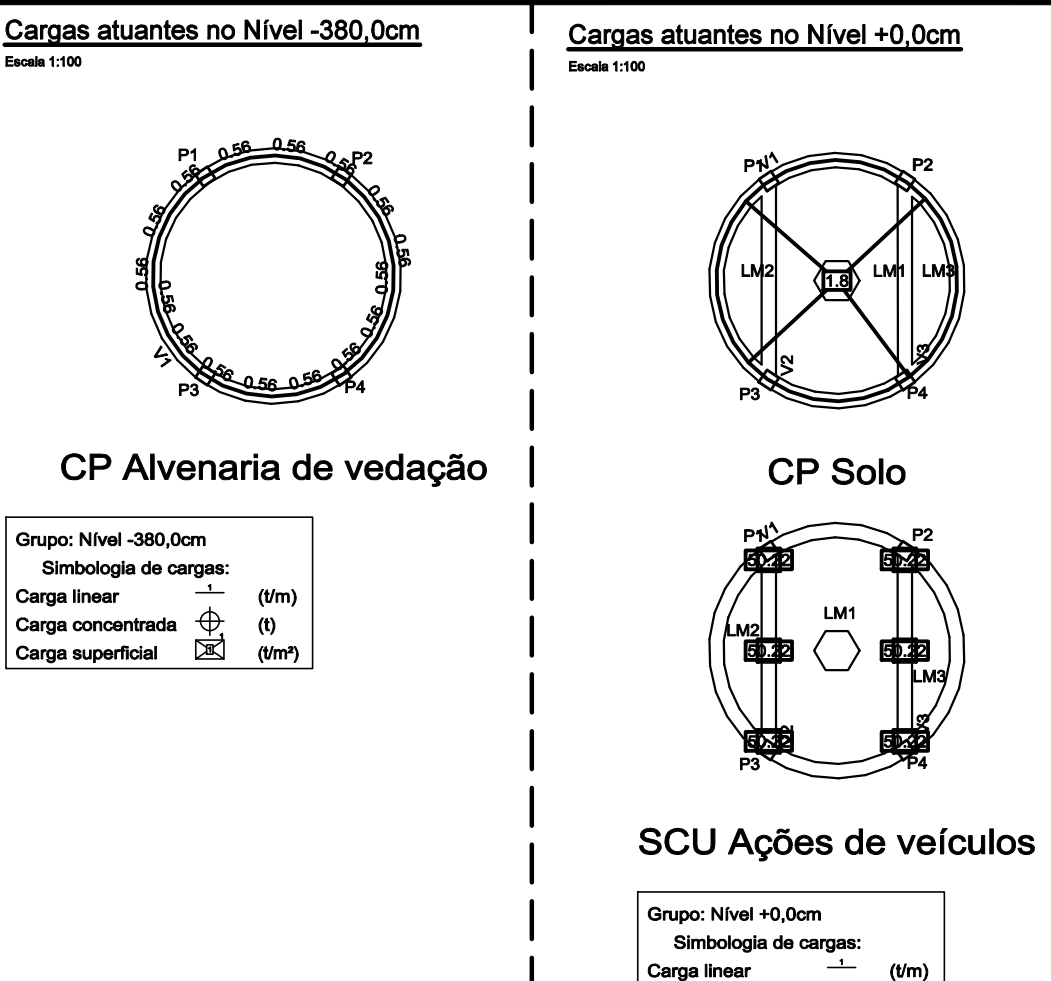
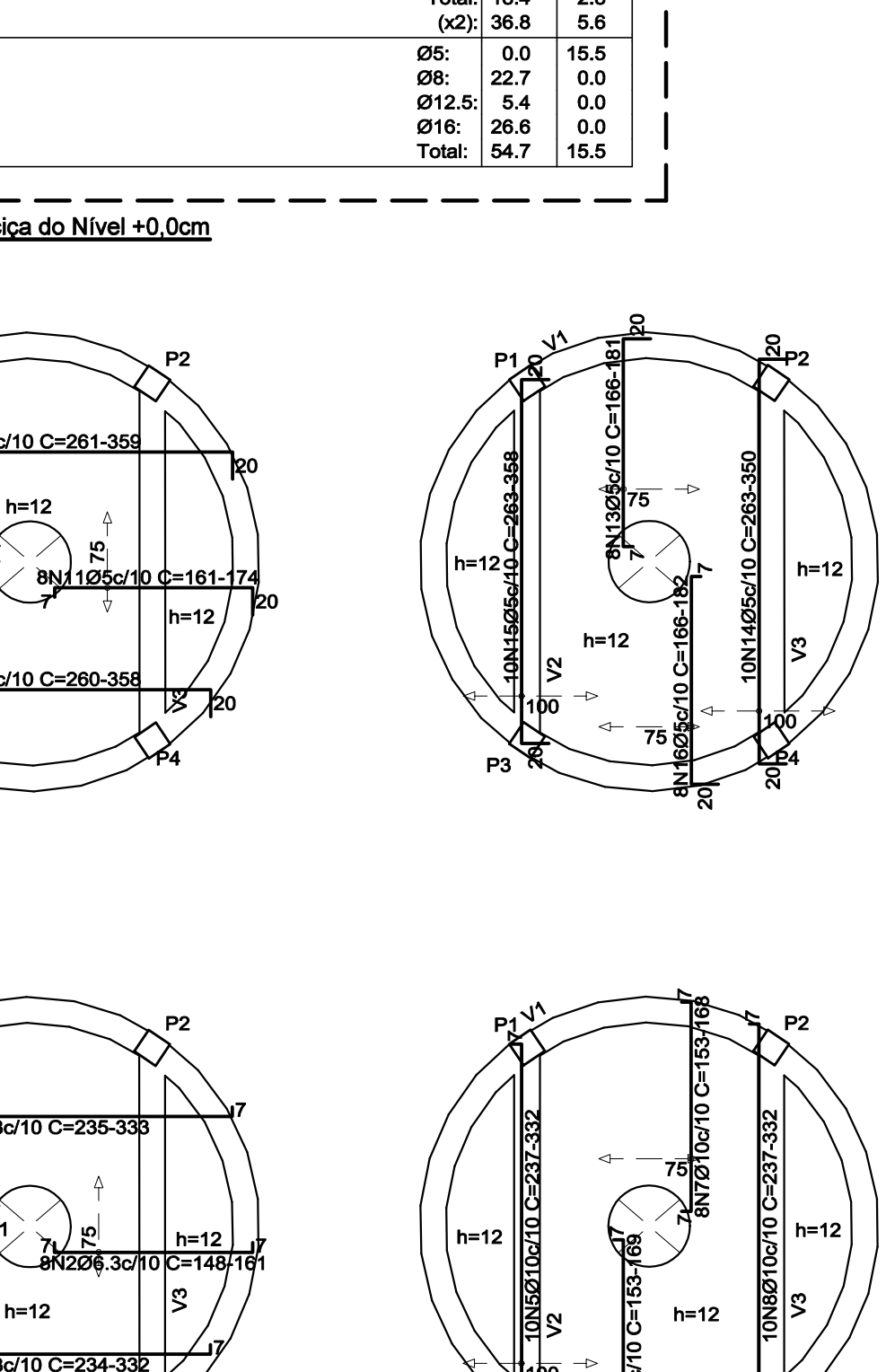
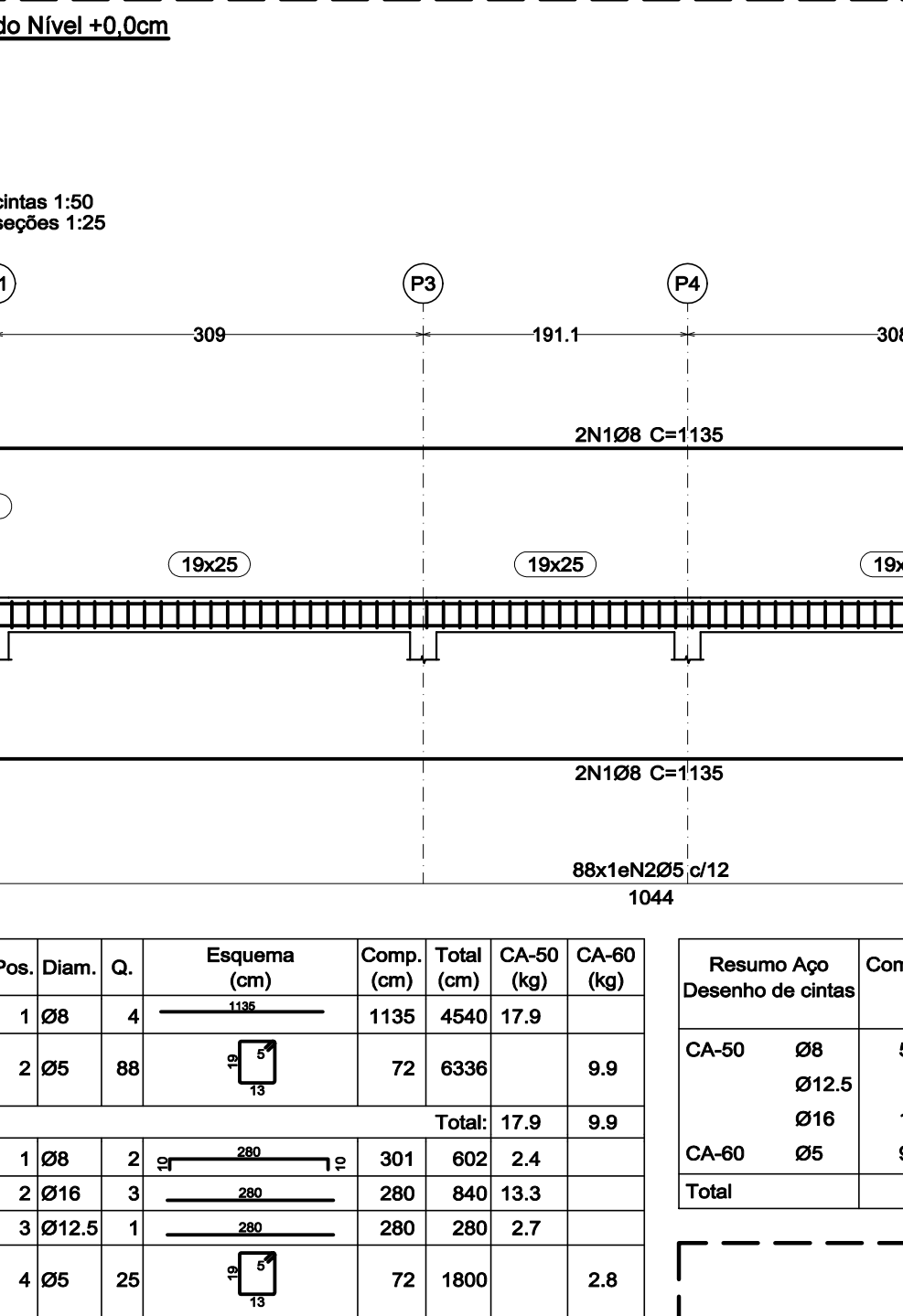
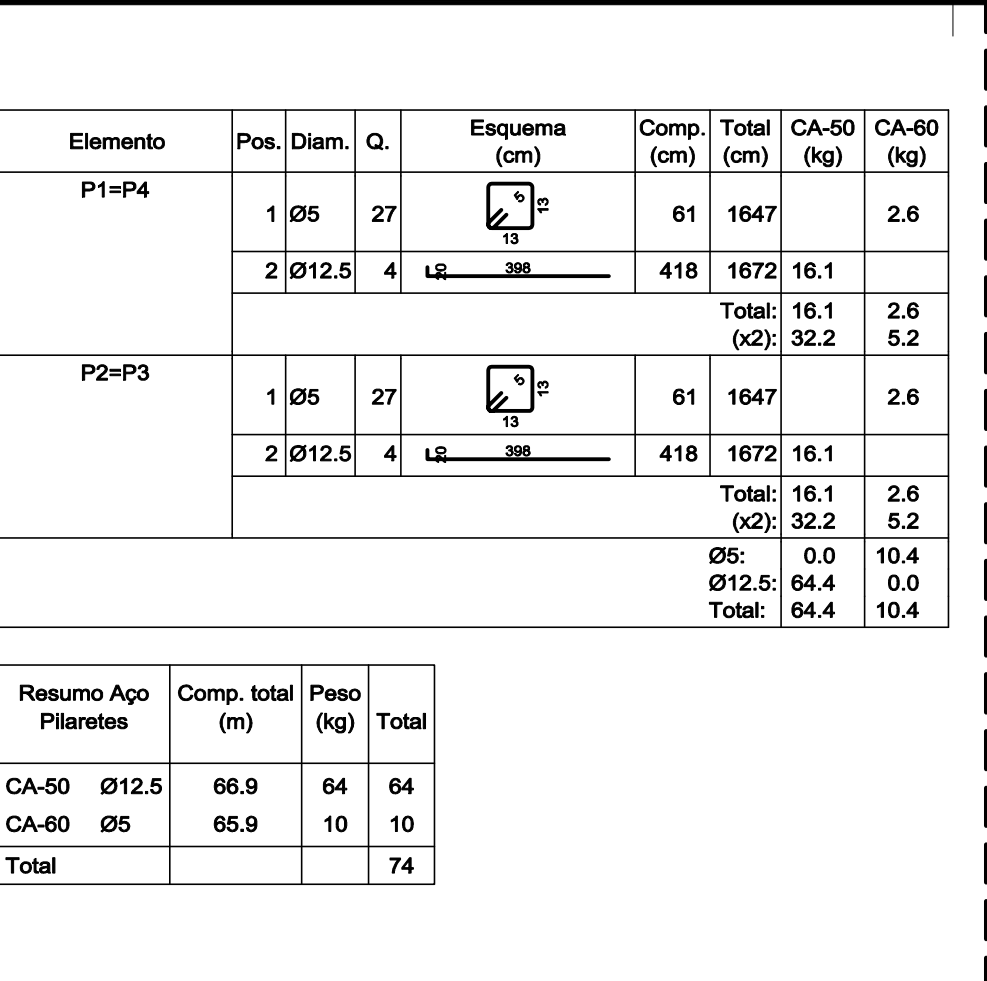
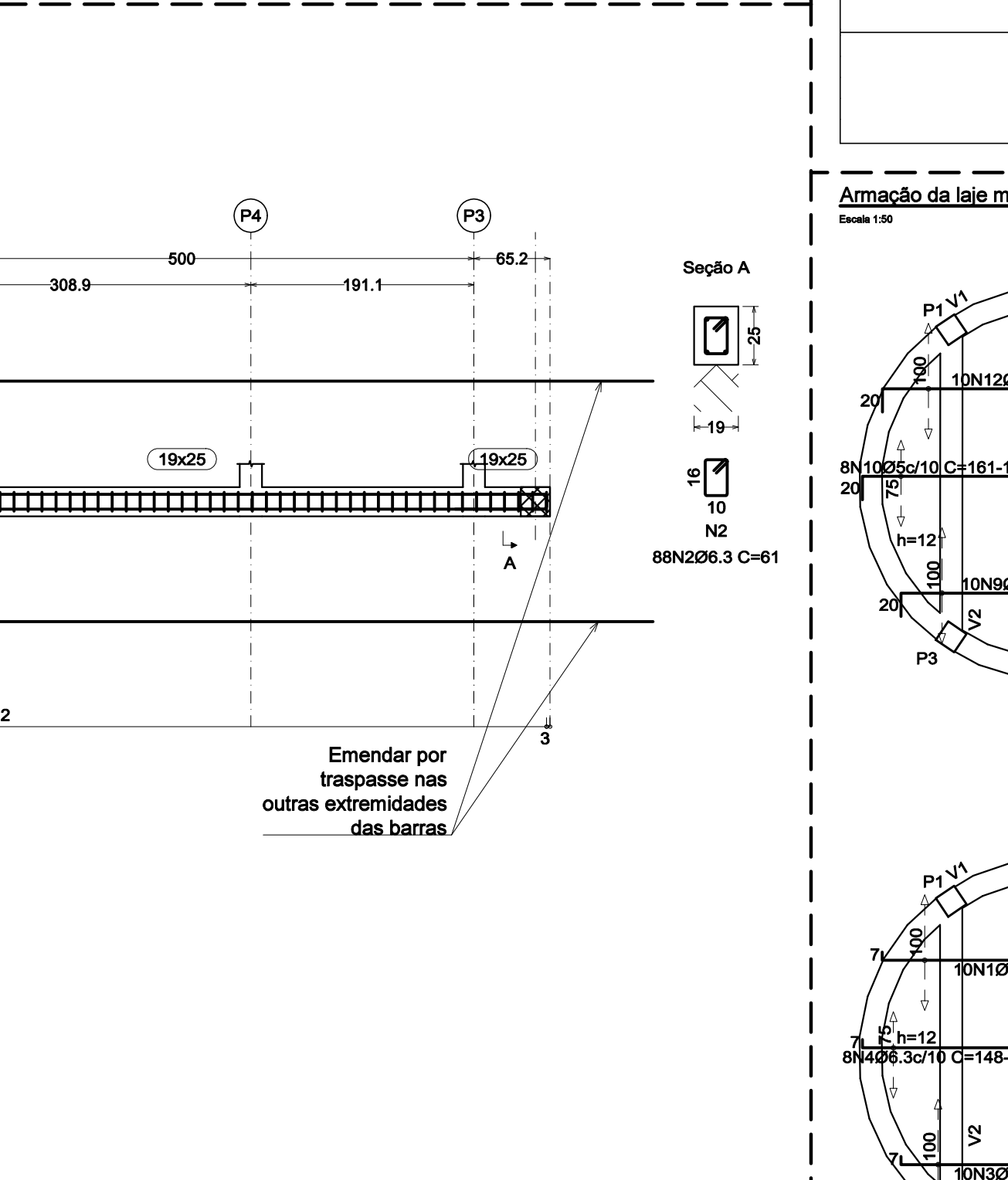
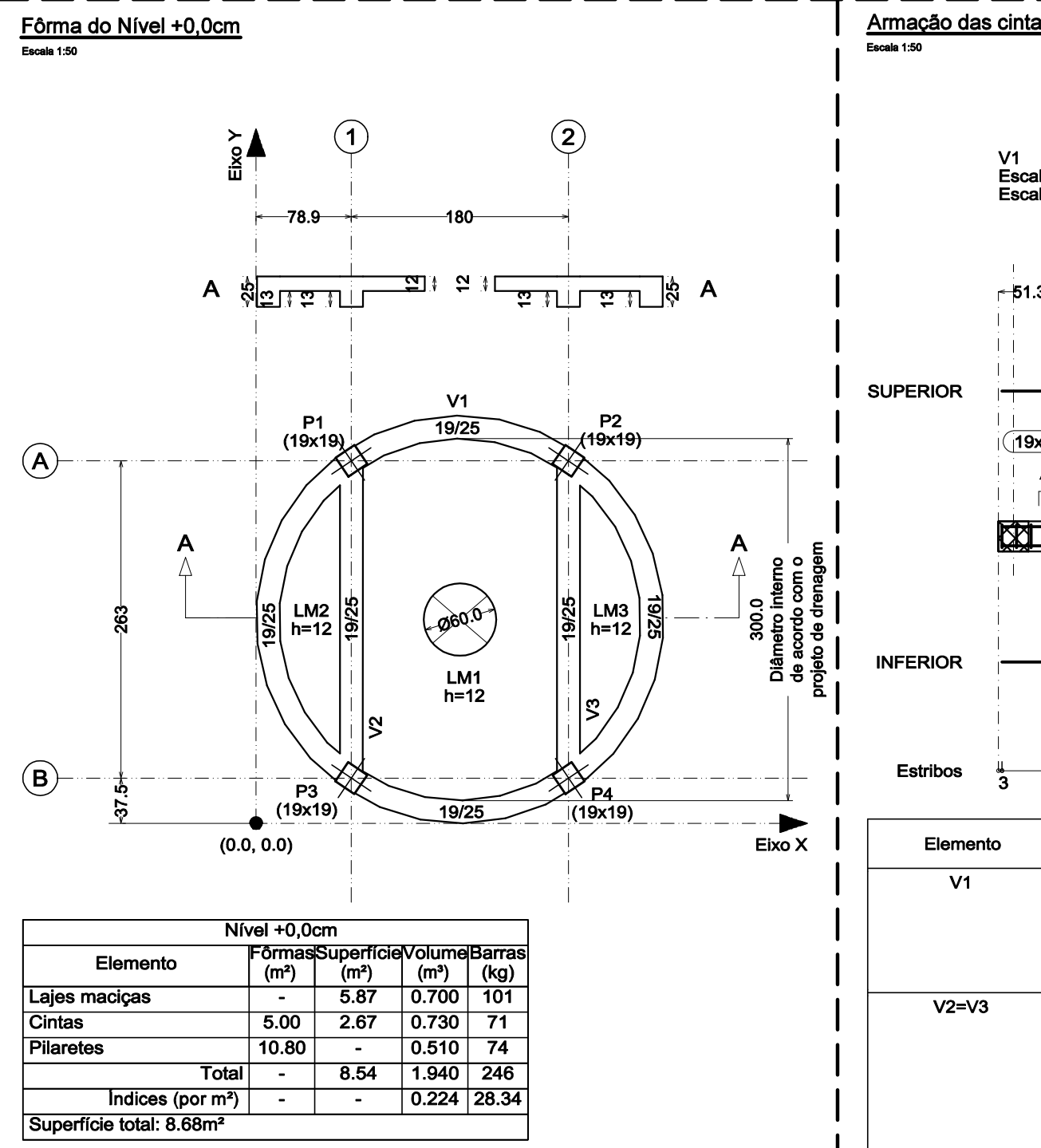
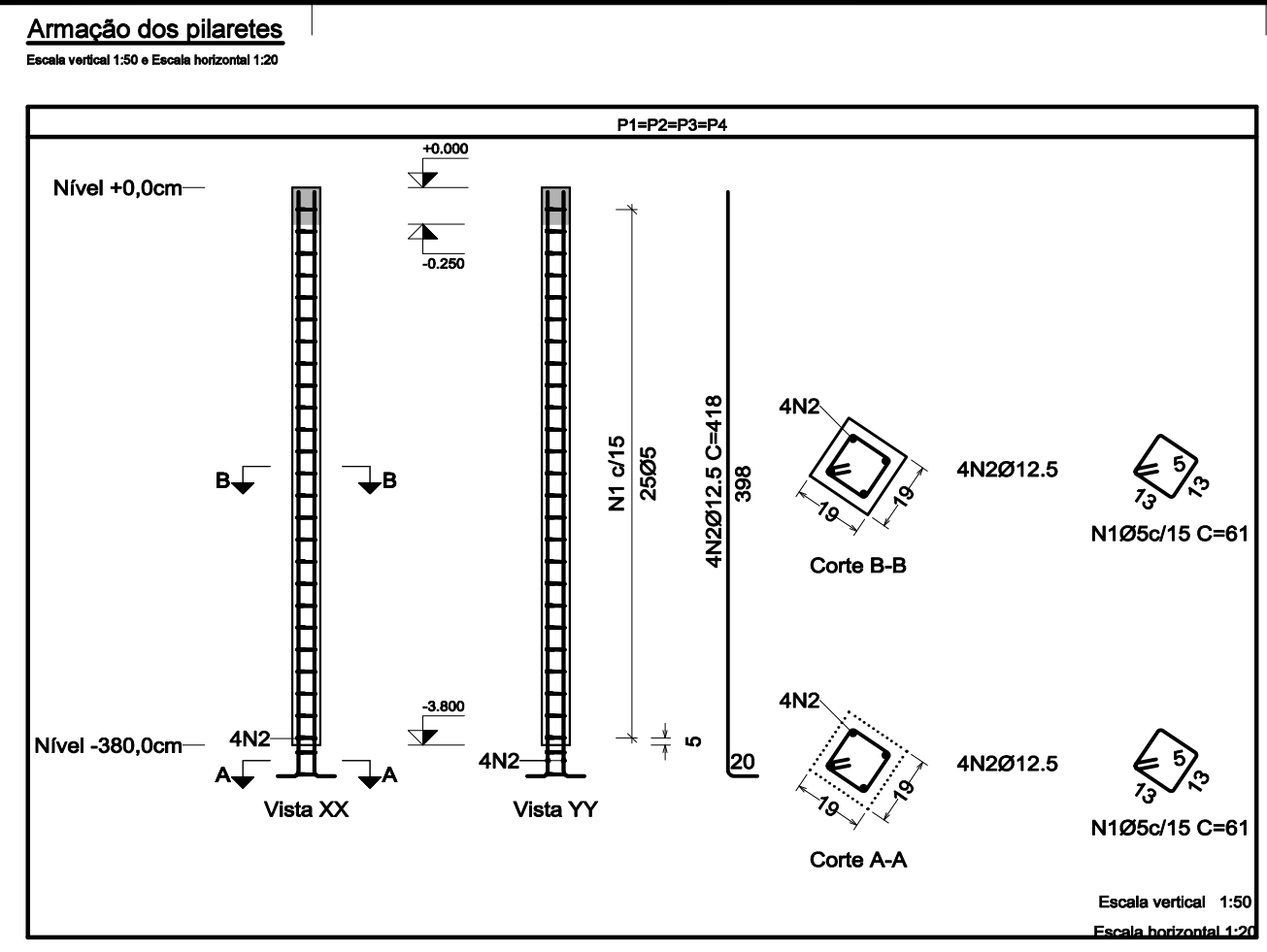
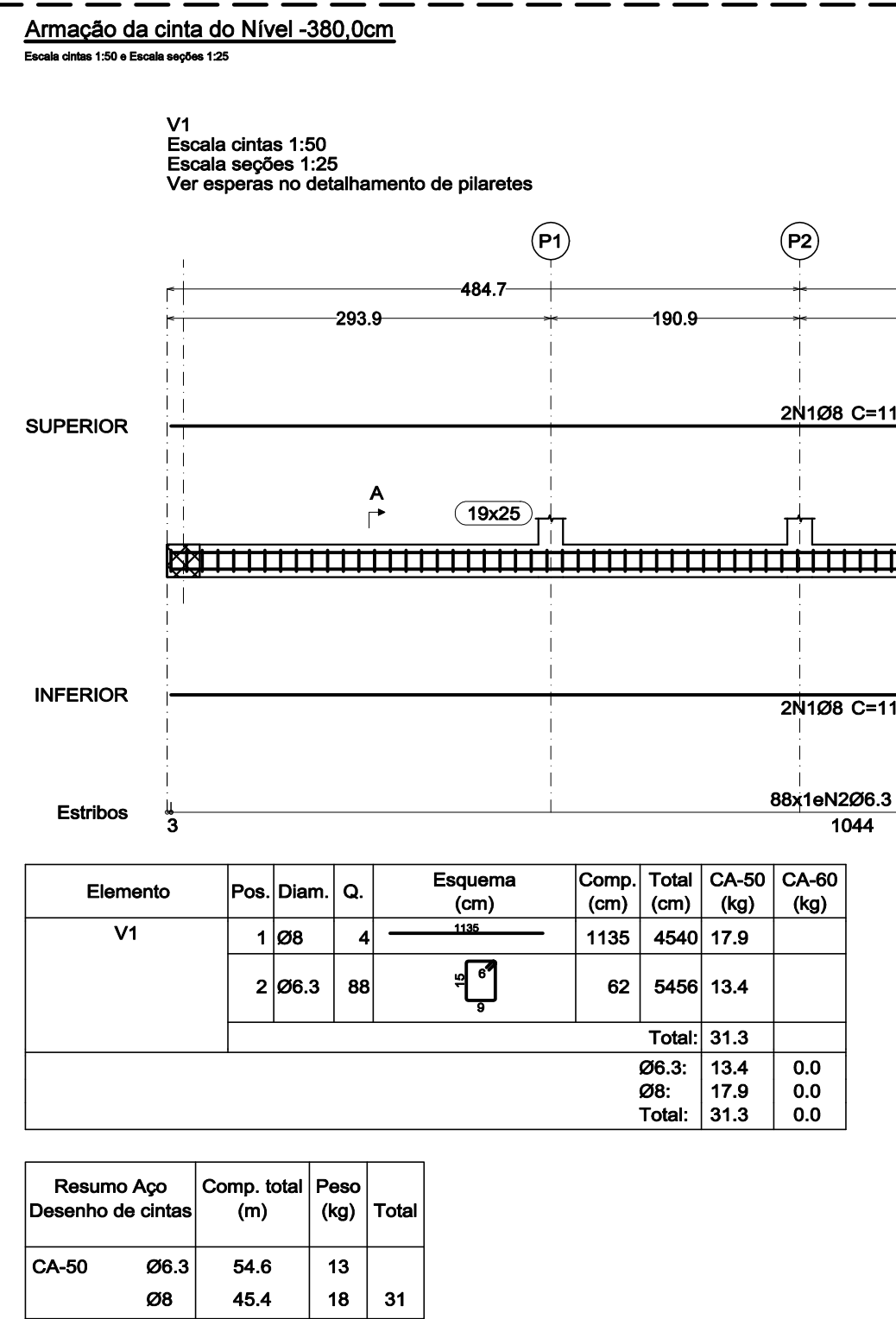
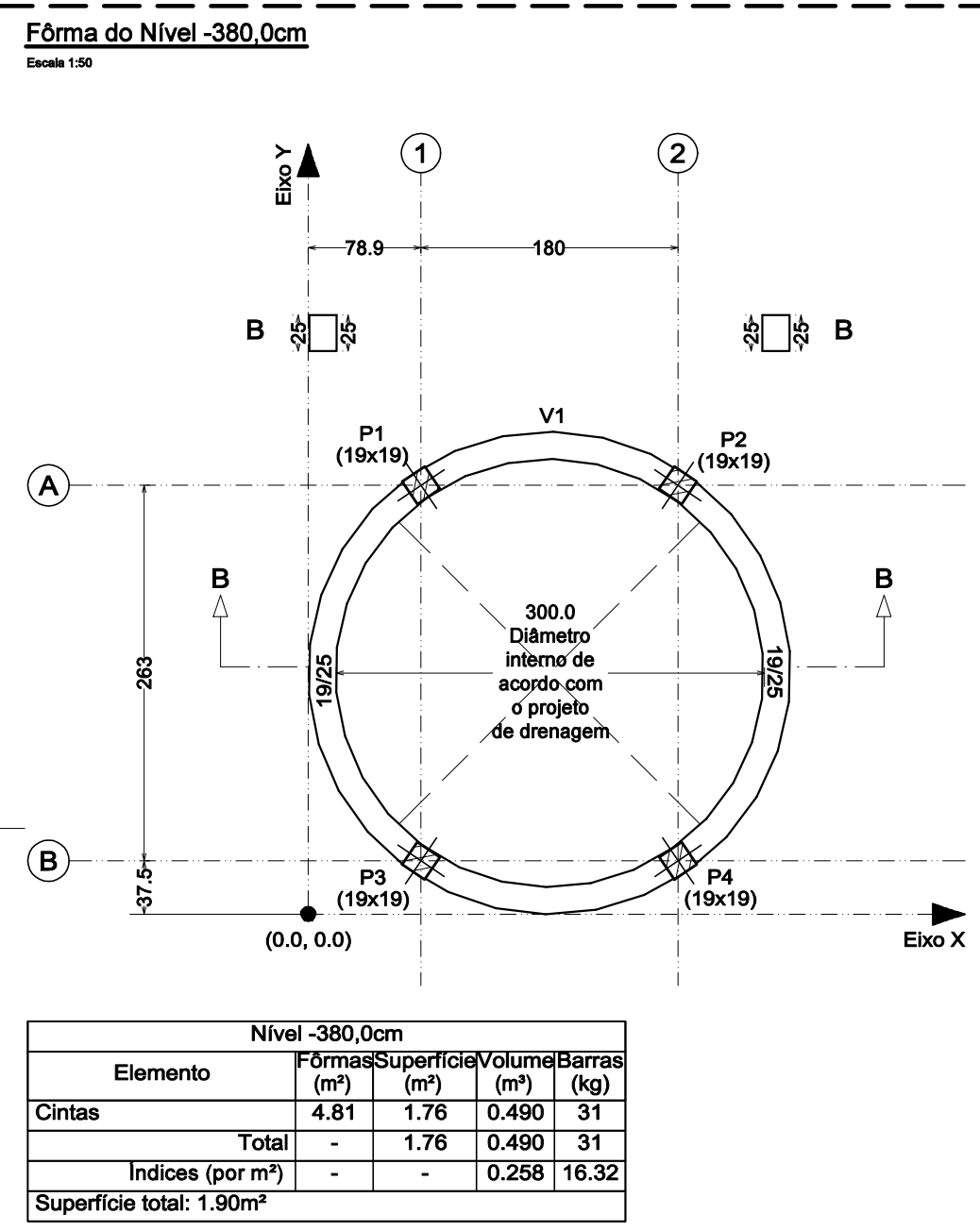


### Implantação de pilaretes

Pilar	Dimensão (cm)	Coordenadas do centro		Ângulo (graus)
		Coordenada X (cm)	Coordenada Y (cm)	
P1	19x19	79.1	300.6	34.000
P2	19x19	258.9	300.6	-34.000
P3	19x19	78.9	37.5	-34.000
P4	19x19	259.1	37.5	34.000

Cota de arranque dos pilaretes: -380 cm



Histórico	
Data	Assunto
09/05/2022	Conclusão.

REPRESENTANTE LEGAL: LUIZ PEDRO DE ARAÚJO SUPERINTENDENTE - MAT. Nº 347088	AUTOR: PEDRO JORGE DA MATA A. DE FARIAS ENGENHEIRO CIVIL - CREA Nº 211478597/1RN	RESPONSÁVEL PELA OBRA
---	---	-----------------------

SUPERINTENDENTE		MATRÍCULA Nº:
LUIZ PEDRO DE ARAÚJO		347088
AUTORIA DO PROJETO		CAU Nº:
PEDRO JORGE DA MATA ARNALDO DE FARIAS		2114785971RN
PROJETO		
PROJETO ESTRUTURAL		
LOCAL		
CAMPUS CENTRAL DA UFRN - AV. SEN. SALGADO FILHO, 3000 - 59078-970 - NATAL - RN		
OBRA		
POÇO ABSORVENTE DO NIA-IMD		
ASSUNTO		
LOCALIZAÇÃO DOS PILARETES, FORMAS, ARMAÇÃO DAS CINTAS, ARMAÇÃO DOS PILARETES, ARMAÇÃO DA LAJE MACIÇA, CARGAS ATUANTES, ISOMÉTRICOS ESQUEMÁTICOS E ELEVACÃO ESQUEMÁTICOS		
ARQUIVO		
116_TAMPA POÇO ABSORVENTE NIA (IMD)_v01.dwg		
PROCESSO SIPAC Nº	REQUISICÃO SIPAC Nº	ART Nº
23077.130765/2022-07	-	-
DATA	ESCALAS	DIGITALIZAÇÃO
OUTUBRO/2022	INDICADAS	PEDRO JORGE DA MATA
OBSERVAÇÕES		
DÚVIDAS SOBRE O PROJETO: CONTATE O AUTOR - INFRA/UFRRN - TEL.: (84) 3342-2399 RAMAL 315		
DIREITOS AUTORAIS RESERVADOS - PROIBIDA QUALQUER MODIFICAÇÃO OU REPRODUÇÃO NO TODO OU EM PARTE, SEM PRÉVIO CONSENTIMENTO DO AUTOR, DE ACORDO COM A LEI FEDERAL 9.610/98.		